

Happy Village

Grupo A

Usted trabaja para una organización de conservación y su objetivo es salvar el mono de nariz amarilla que está en serio peligro y que vive en el área protegida fuera da aldea. La población de Happy Village venera esta especie de monos porque cree que sus antepasados vuelven a nacer en forma de mono de nariz amarilla y que viven cerca para proteger a la aldea. La población de monos de nariz amarilla dentro del parque, en general, tiene buena salud. El mono de nariz amarilla necesita la cubierta vegetal de un bosque cerrado y raramente se le ve fuera del parque. Los científicos han observado que en los últimos años han muerto muchos monos debido a las grandes olas de calor que ha venido sufriendo la región. También hay pruebas de que con las temperaturas más cálidas, hay una plaga en el área protegida de un escarabajo que no se había visto nunca antes en la región y está matando los árboles que son la principal fuente de alimentos del mono de nariz amarilla. Para sobrevivir, los monos tendrán emigrar hacia las regiones más altas donde las temperaturas son más frías y donde todavía no ha llegado el escarabajo.

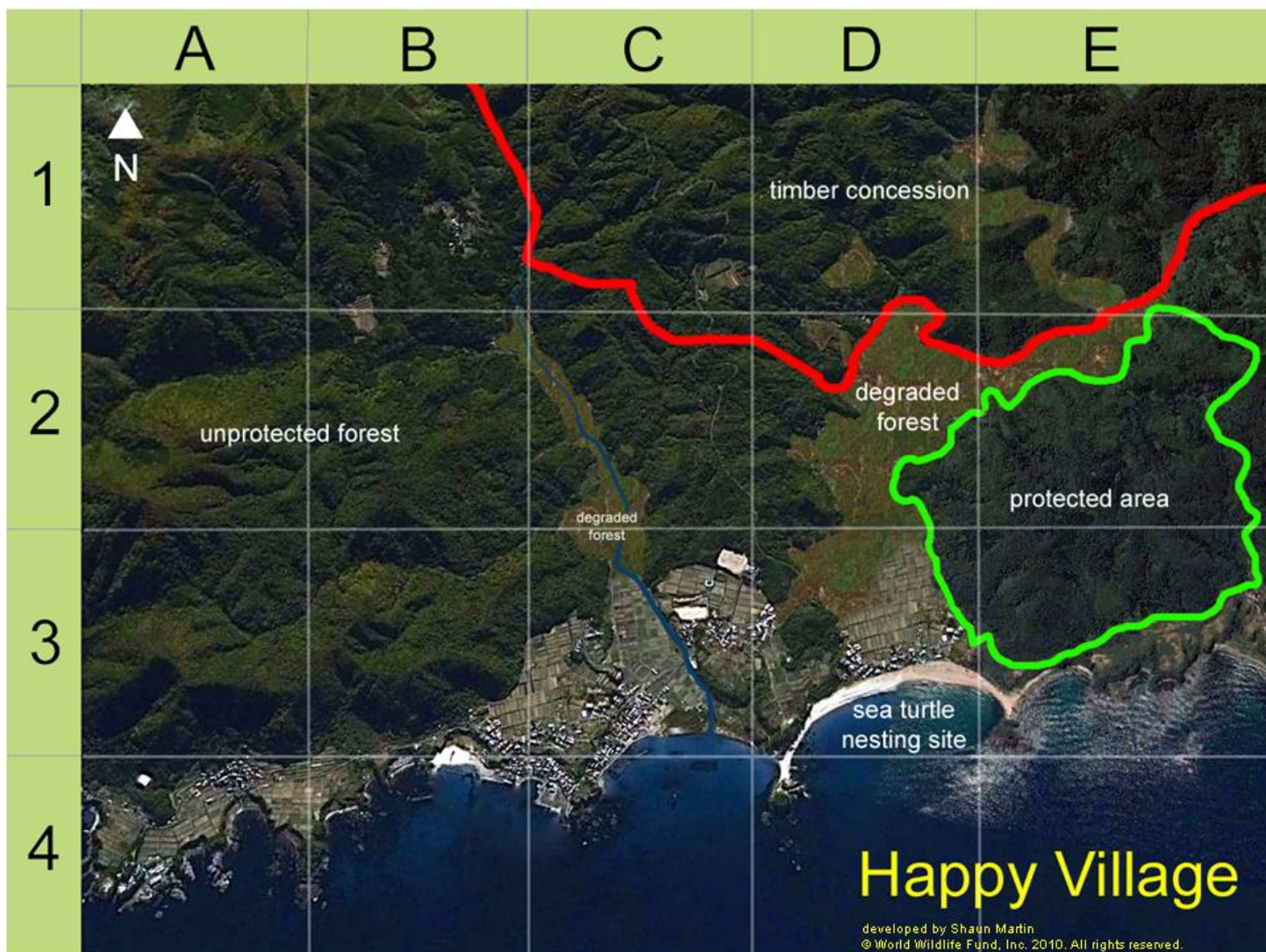
Ejercicio

- Discuta cada opción de adaptación discripta a continuación. Determine que opción usted elegiría para aplicar/ejecutar. Asegurese de registrar las razones por las cuales usted ha elegido cada opción en el reverse de la página ya que usted necesitara esta información para la próxima parte del ejercicio.
- Usted puede seleccionar tantas opciones como usted desee, solo si usted cree que son buenas ideas.
- Usted debe llegar a un consenso general en su grupo sobre la opción seleccionada.
- Usted no debe crear nuevas opciones.
- Usted tiene 15 minutos para finalizar el trabajo.

Opciones para consideración

- Construir corredores que unan el área protegida con el bosque montano no protegido (A1-3, B1-3).
- Introducir una especie de ave exótica que se alimente del escarabajo que ha arrasado el área protegida.
- Establecer un programa de reproducción en cautiverio y empezar a llevar a monos de nariz amarilla a los zoológicos.





Opción seleccionada	Area en el mapa donde usted va a ubicar sus actividades	Razones por la cual usted seleccionó esta opción

Happy Village

Grupo B

Usted trabaja para una organización de conservación marina y su objetivo es proteger el lugar de desova de las tortugas marinas en esta aldea (D3). En la medida en que disminuyen las pesquerías, los habitantes locales se han vuelto hacia el robo ilegal de los huevos de tortuga para aprovechar la proteína. Además, las recientes olas de calor han provocado una alta tasa de mortalidad en las crías de tortuga ya que la arena se calienta demasiado. La playa antes tenía árboles a lo largo de toda su extensión, pero ahora han sacado la mayoría y se han substituido por casas. El único grupo de árboles que queda se encuentra al extremo occidental de la playa. La mayoría de esas casas están bajo amenaza de la fuerza de la marea durante las tempestades y del aumento del nivel del mar. De hecho, varias casas a lo largo de la playa quedaron destruidas con el último gran temporal. Además, a medida que aumenta el nivel del mar, la urbanización a lo largo de la costa será una barrera para las tortugas que buscan desovar, ya que la playa va avanzando cada vez más hacia el interior.

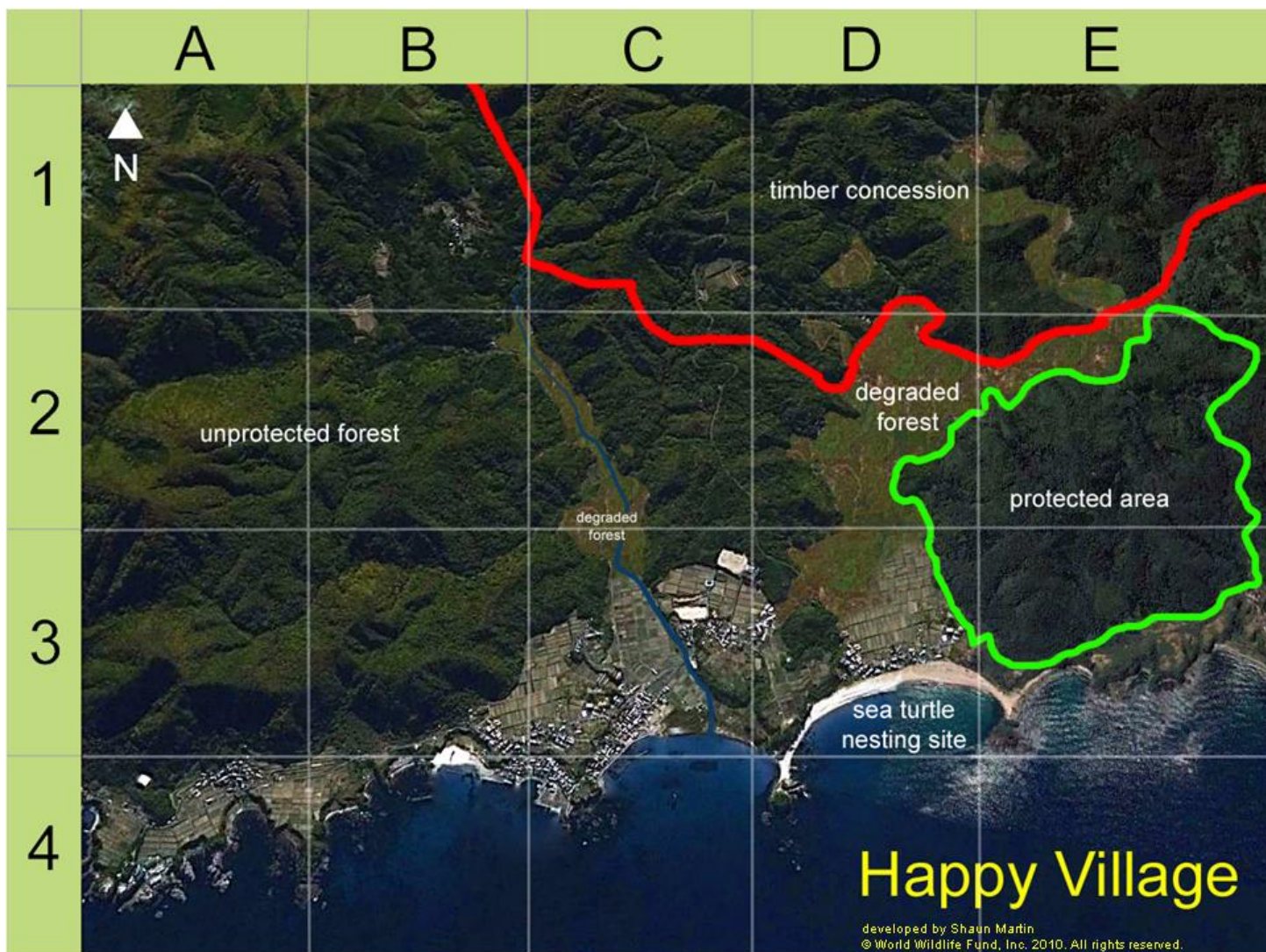
Ejercicio

- Discuta cada opción de adaptación descrita a continuación. Determine que opción usted elegiría para aplicar/ejecutar. Asegurese de registrar las razones por las cuales usted ha elegido cada opción en el reverse de la página ya que usted necesitara esta información para la próxima parte del ejercicio.
- Usted puede seleccionar tantas opciones como usted desee, solo si usted cree que son buenas ideas.
- Usted debe llegar a un consenso general en su grupo sobre la opción seleccionada.
- Usted no debe crear nuevas opciones.
- Usted tiene 15 minutos para finalizar el trabajo.

Opciones para consideración

- Convencer a los habitantes locales que arboricen nuevamente la playa para dar sombra y ofrecer temperaturas más frescas para los huevos y las crías de las tortugas.
- Animar la producción avícola para proporcionar una fuente adicional de proteína para la población local.
- Convencer a la comunidad local a reubicar sus casas más hacia el interior para protegerlas del aumento del nivel del mar y para reducir las barreras para las tortugas marinas en el futuro.





Opción seleccionada	Area en el mapa donde usted va a ubicar sus actividades	Razones por la cual usted seleccionó esta opción

Happy Village

Grupo C

Ustedes son miembros de la asociación de agricultores de la aldea y están preocupados con la disminución del rendimiento agrícola. Aunque los agricultores se han beneficiado de cierta forma con una estación de crecimiento más extensa debido a las temperaturas más elevadas, los cultivos de vegetales a lo largo del río (C3) vienen sufriendo serias inundaciones en los últimos años por causa de las grandes tempestades. Un motivo puede ser la pérdida de la cubierta vegetal a lo largo del río. Las tierras que rodean el río son tierras comunitarias y han sido utilizadas por muchas generaciones como fuente para leña. Además, el agua salada empezó a penetrar los campos cultivados del otro lado de la aldea atrás de la playa (D3). Su asociación debe encontrar soluciones para mantener el sustento de la población local.

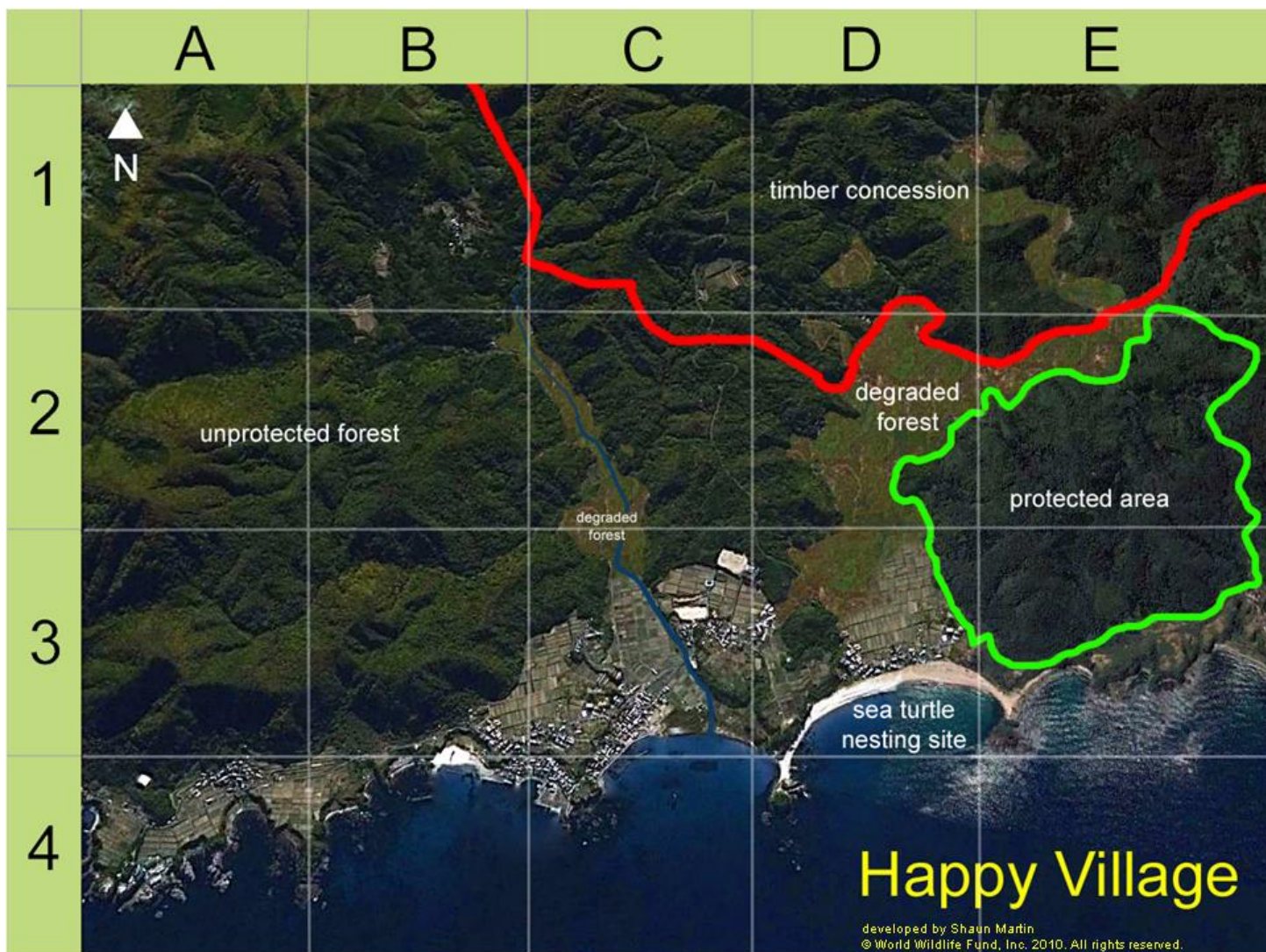
Ejercicio

- Discuta cada opción de adaptación descrita a continuación. Determine que opción usted elegiría para aplicar/ejecutar. Asegurese de registrar las razones por las cuales usted ha elegido cada opción en el reverse de la página ya que usted necesitara esta información para la próxima parte del ejercicio.
- Usted puede seleccionar tantas opciones como usted desee, solo si usted cree que son buenas ideas.
- Usted debe llegar a un consenso general en su grupo sobre la opción seleccionada.
- Usted no debe crear nuevas opciones.
- Usted tiene 15 minutos para finalizar el trabajo.

Opciones para consideración

- Introducir cultivos genéticamente modificados que aguanten las inundaciones y que tengan una alta tolerancia a la sal.
- Trasladar los campos de vegetales para los terrenos degradados de los bosques (C2, D2, D3).
- Restaurar el bosque degradado (C2) para reducir las inundaciones.
- Empezar a cultivar café como producto para la venta en las montañas con bosques no protegidos (A1-3, B1-3).





Opción seleccionada	Area en el mapa donde usted va a ubicar sus actividades	Razones por la cual usted seleccionó esta opción

Happy Village

Grupo D

Ustedes son miembros del consejo de la aldea y están preocupados con los daños y las pérdidas a la propiedad debido a las recientes tempestades y a la erosión de la costa. En los últimos años, varias familias a lo largo de la playa perdieron sus casas debido a la fuerza de la marea durante las tempestades (D3). En el sector occidental de la aldea, los campos de cultivo de vegetales se han caído al mar (A4, B4). Hay muy poco terreno plano adecuado para la construcción de casas en esta región. Los cerros al rededor de la aldea son demasiado empinados y cortar los árboles para dar lugar a las casas causaría aludes de tierra. Ustedes deben decidir cuál es la mejor forma de proteger las casas de los habitantes locales.

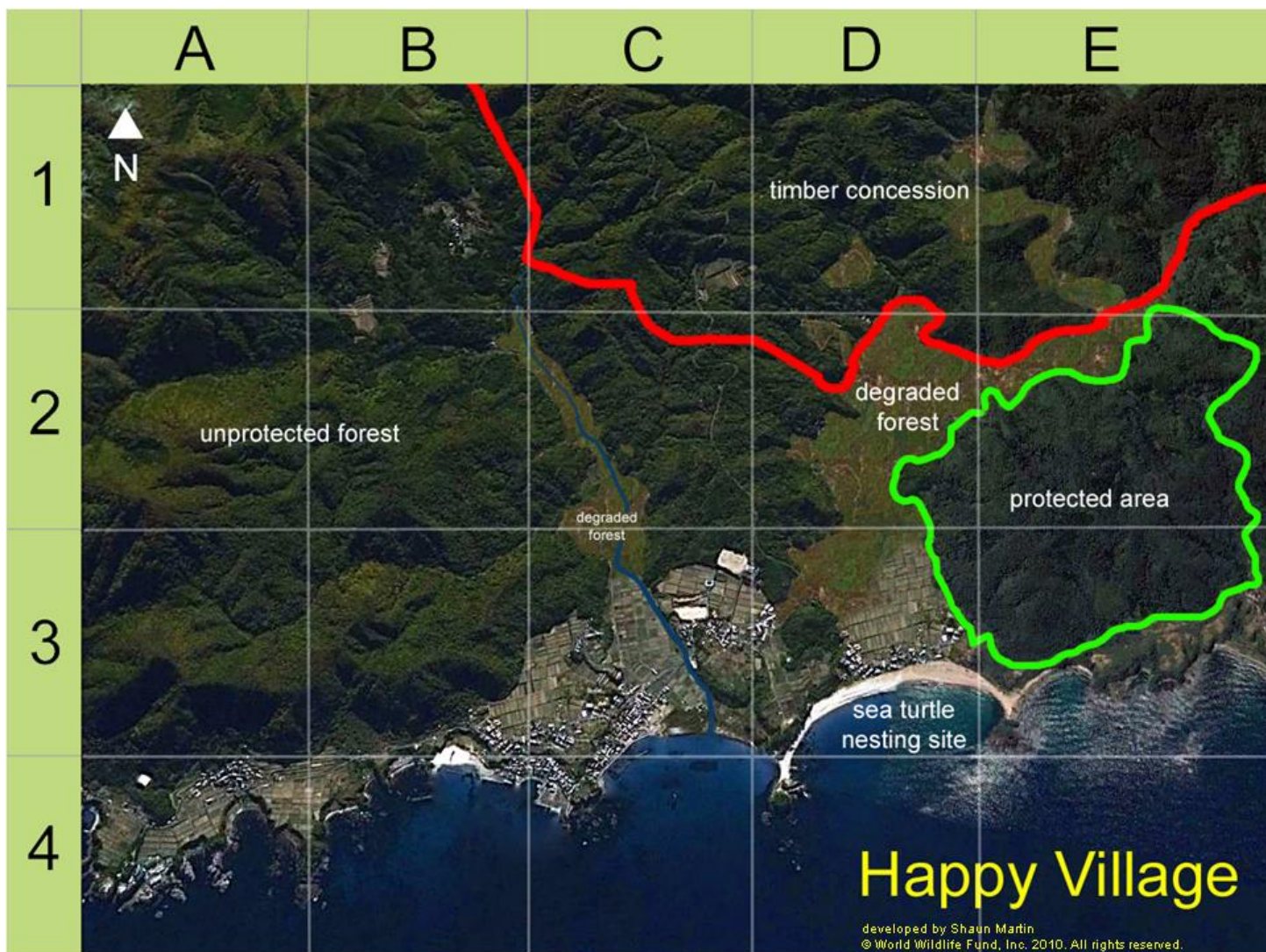
Ejercicio

- Discuta cada opción de adaptación descrita a continuación. Determine que opción usted elegiría para aplicar/ejecutar. Asegurese de registrar las razones por las cuales usted ha elegido cada opción en el reverse de la página ya que usted necesitara esta información para la próxima parte del ejercicio.
- Usted puede seleccionar tantas opciones como usted desee, solo si usted cree que son buenas ideas.
- Usted debe llegar a un consenso general en su grupo sobre la opción seleccionada.
- Usted no debe crear nuevas opciones.
- Usted tiene 15 minutos para finalizar el trabajo.

Opciones para consideración

- Construir una pared de contención del mar a lo largo de todo el litoral para proteger la aldea contra las mareas causadas por las tempestades (A4, E4).
- Trasladar las casas hacia los terrenos degradados del bosque (C2, D2).
- Plantar manglares en el área litoral que pueda albergarlos (únicamente C3, C4).





Opción seleccionada	Area en el mapa donde usted va a ubicar sus actividades	Razones por la cual usted seleccionó esta opción

Happy Village

Grupo E

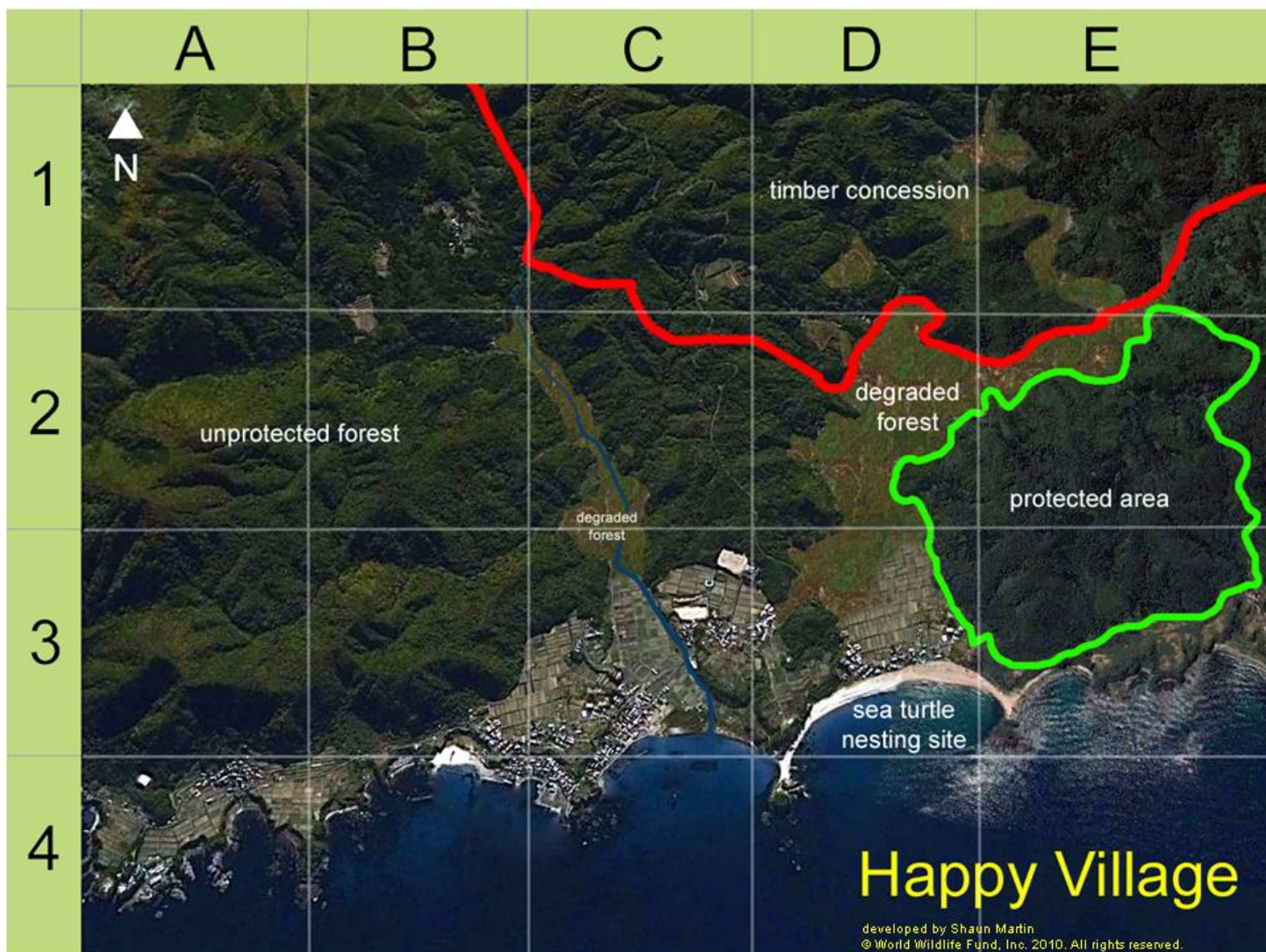
Usted trabaja para una organización de desarrollo económico y el gobierno le ha dado un subsidio para fomentar y desarrollar el eco-turismo en la aldea donde escasean los empleos y los trabajos que no sean de la agricultura. La región tiene una riqueza natural enorme que tiene el potencial de atraer a mucho turistas – el área protegida, que abriga el tan carismático y amenazado mono de nariz amarilla que está en peligro, la playa, que todos los años en abril recibe de vuelta a las tortugas marinas que vienen a desovar, y las montañas con bosques hacia el noroeste de la ciudad, que, en su gran mayoría, no están urbanizadas pero que podrían atraer a excursionistas, ornitólogos si se construyen senderos para hacer caminatas naturales. Usted está planeando construir un hotel en la aldea, pero está preocupado con los posibles riesgos asociados a los cambios climáticos a largo plazo. La playa está sujeta a la elevación del nivel del mar y usted se enteró que algunas de las tierras agrícolas de la aldea están sujetas a serias inundaciones. Los terrenos de bosques degradados están muy lejos de la playa, pero podrían proporcionar fácil acceso al área protegida como al área desprotegida de los bosques no protegidos.

Ejercicio

- Discuta cada opción de adaptación descrita a continuación. Determine que opción usted elegiría para aplicar/ejecutar. Asegurese de registrar las razones por las cuales usted ha elegido cada opción en el reverse de la página ya que usted necesitara esta información para la próxima parte del ejercicio.
- Usted puede seleccionar tantas opciones como usted desee, solo si usted cree que son buenas ideas.
- Usted debe llegar a un consenso general en su grupo sobre la opción seleccionada.
- Usted no debe crear nuevas opciones.
- Usted tiene 15 minutos para finalizar el trabajo.

Opciones para consideración

- Construir el hotel a lo largo del lado occidental de la playa (D3) y protegerlo con una pared de contención.
- Construir el hotel a lo largo de la playa donde actualmente hay casas y campos de cultivo (D3), pero lejos suficiente de la playa como para protegerlas de las mareas causadas por las tempestades y del aumento del nivel del mar.
- Construir el hotel en tierras que actualmente son terreno agrícola (C3) y protegerlas al mismo tiempo reforestando las áreas degradadas y protegerlas de las inundaciones (C2).
- Construir el hotel y los senderos en los bosques no protegidos (A1-3, B1-3).



Opción seleccionada	Area en el mapa donde usted va a ubicar sus actividades	Razones por la cual usted seleccionó esta opción

Happy Village

Grupo F

Usted trabaja para una empresa maderera conocida por sus buenas prácticas ambientales. De hecho, la empresa ha estado talando árboles de forma sustentable por 25 años y ya recibió premios de las principales organizaciones de conservación. La tala de árboles es una de las pocas fuentes de empleo en la aldea que no sea la agricultura. En los últimos años, con el clima más caliente, un escarabajo que nunca antes se había visto en la región, arrasó la concesión de madera que tiene su empresa en la región (C1, D1, E1) y está matando las especies de madera de alto valor. Su lucro está disminuyendo y ya ha tenido que despedir a muchos trabajadores. Su preocupación es que con la pérdida de ingresos, la población empiece a talar los bosques no protegidos ilegalmente (A1-3, B1-3), bosques estos que todavía no han sufrido por la plaga del escarabajo porque están a alturas más elevadas y tienen temperaturas más bajas.

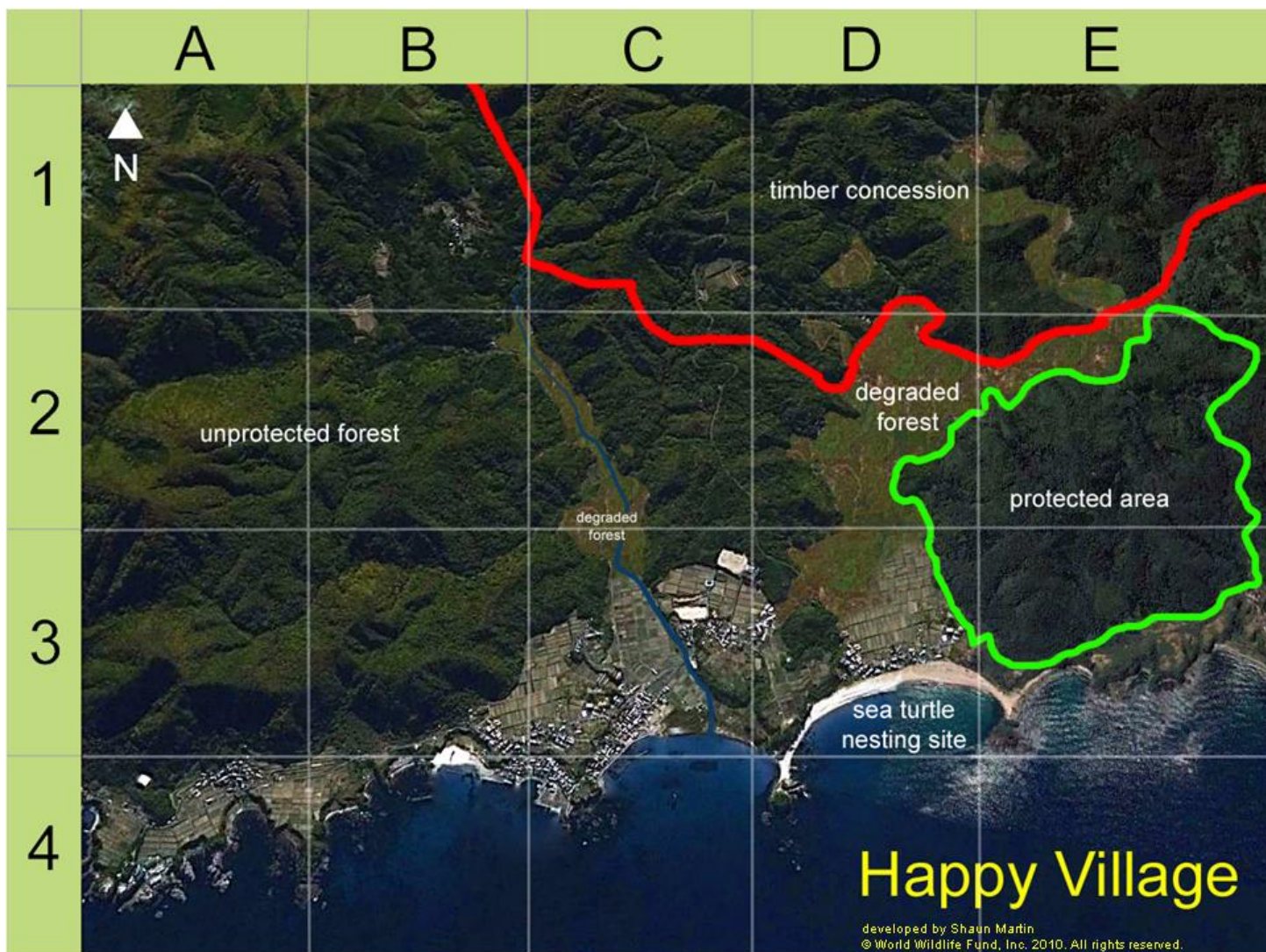
Ejercicio

- Discuta cada opción de adaptación descrita a continuación. Determine que opción usted elegiría para aplicar/ejecutar. Asegurese de registrar las razones por las cuales usted ha elegido cada opción en el reverse de la página ya que usted necesitara esta información para la próxima parte del ejercicio.
- Usted puede seleccionar tantas opciones como usted desee, solo si usted cree que son buenas ideas.
- Usted debe llegar a un consenso general en su grupo sobre la opción seleccionada.
- Usted no debe crear nuevas opciones.
- Usted tiene 15 minutos para finalizar el trabajo.

Opciones para consideración

- Convencer al gobierno a que le venda a su empresa los derechos para talar los árboles en los bosques no protegidos, para aumentar sus operaciones, el lucro y para asegurarse de que los bosques sean bien manejados.
- Introducir una especie de ave no nativa que se alimente del escarabajo que ha arrasado la concesión de madera.
- Diversificar los ingresos de la empresa contratando a los antiguos madereros a que cultiven café de sombra en el área de la concesión de madera.





Opción seleccionada	Area en el mapa donde usted va a ubicar sus actividades	Razones por la cual usted seleccionó esta opción

Happy Village

Grupo G

Ustedes son miembros del sindicato de madereros y recientemente perdieron sus empleos en la concesión de madera ubicada en las áreas fuera de la aldea. Ustedes se han dado cuenta que las especies de árbol más valioso que antes talaban se están muriendo rápidamente y sospechan que pueda ser por causa del clima más caliente que se ha sentido últimamente. Los árboles en las áreas más frías de las montañas están muy bien. Fuera de la agricultura, hay muy pocas oportunidades de empleo en la aldea y las tierras para la agricultura son escasas y caras, y las pesquerías en la aldea hace muchos años que no son productivas. Además de perder el empleo, varios de ustedes que viven a lo largo de la playa (D3) recientemente perdieron sus casas por las fuertes tempestades y ahora están viviendo en casas de parientes. Ustedes deben decidir cómo conseguirán mantener a sus familias hasta que vuelvan los empleos en la concesión (si es que vuelven).

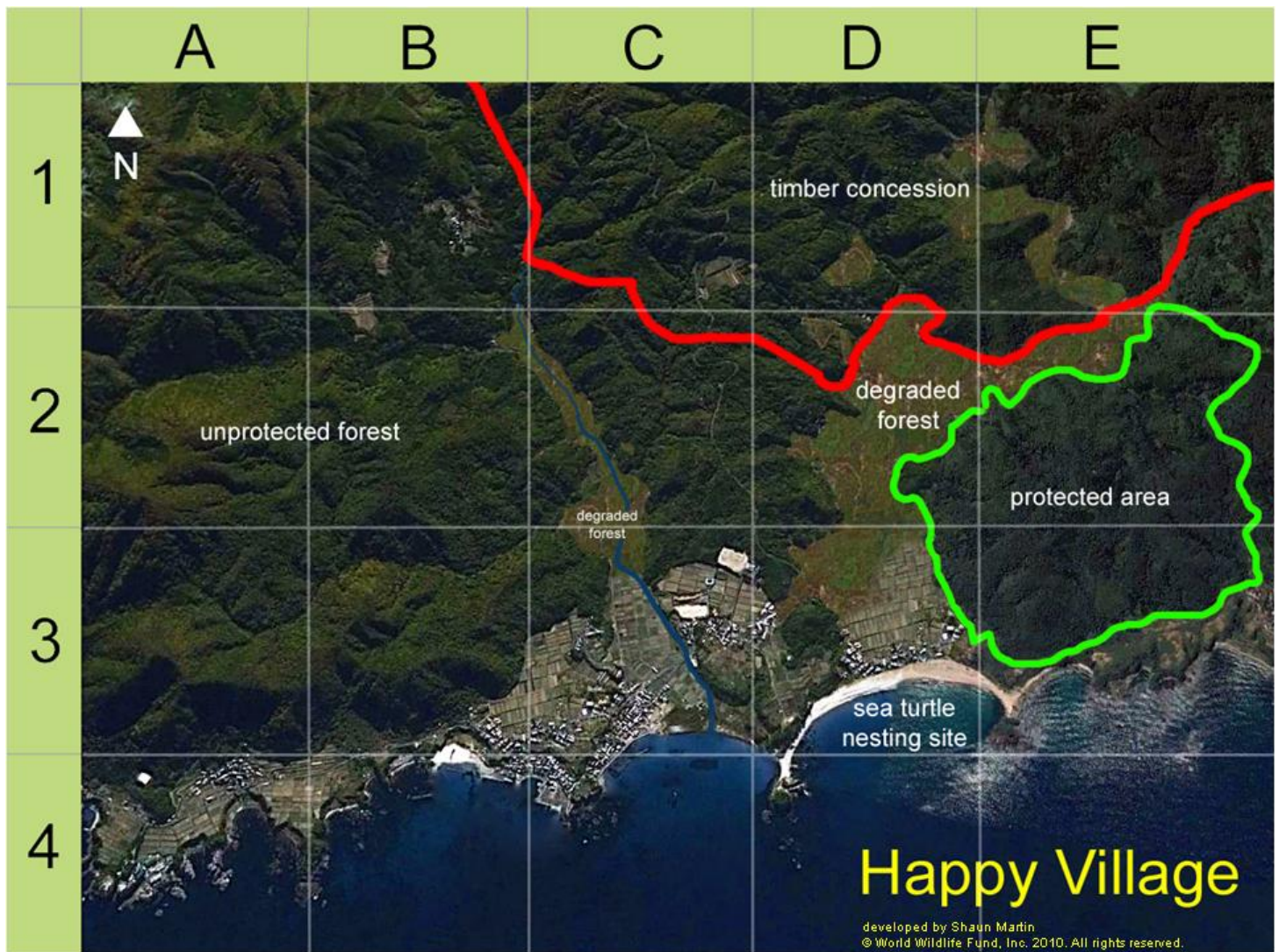
Ejercicio

- Discuta cada opción de adaptación descrita a continuación. Determine que opción usted elegiría para aplicar/ejecutar. Asegurese de registrar las razones por las cuales usted ha elegido cada opción en el reverse de la página ya que usted necesitara esta información para la próxima parte del ejercicio.
- Usted puede seleccionar tantas opciones como usted desee, solo si usted cree que son buenas ideas.
- Usted debe llegar a un consenso general en su grupo sobre la opción seleccionada.
- Usted no debe crear nuevas opciones.
- Usted tiene 15 minutos para finalizar el trabajo.

Opciones para consideración

- Empezar a talar el bosque no protegido (A1-3, B1-3) donde los árboles todavía son saludables.
- Empezar a talar ilegalmente el resto de los árboles saludables en la concesión maderera que es de propiedad de la empresa maderera.
- Empezar a ocupar las tierras y cultivar (o sea, ocupar las tierras sin tener título de propiedad) las tierras de bosque degradado cerca de la aldea (C2, D2, D3).
- Dejar a sus familias y buscar empleo en otra aldea.





Opción seleccionada	Area en el mapa donde usted va a ubicar sus actividades	Razones por la cual usted seleccionó esta opción

Happy Village

Grupo H

Ustedes viven en la aldea Sad Village localizada en las montañas, a cerca de 25 km al norte de Happy Village. Ustedes perdieron sus casas, las tierras agrícolas y el sustento por causa de las recientes tempestades y los aludes de tierra que le siguieron. Ustedes no tenían seguro y el gobierno todavía no ha podido brindarle ayuda a su aldea. Ustedes han oído que la cosa está mucho mejor en Happy Village y están pensando en cambiarse para allá. Algunos de ustedes han ido a Happy Village antes y conocen bien el área, pero nadie tiene parientes allá. Ahora están pensando en cuáles son las mejores opciones para ustedes y sus familias.

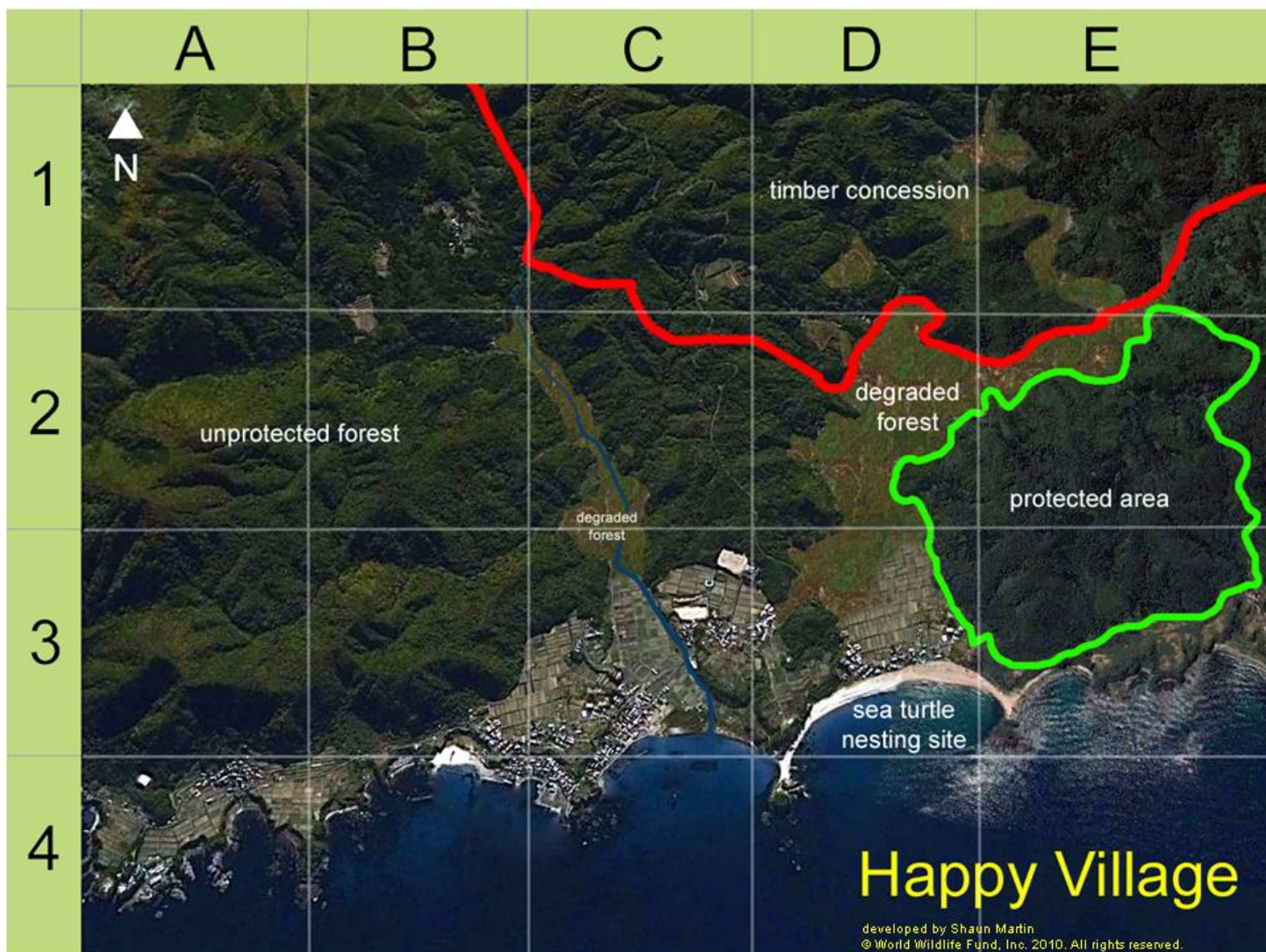
Ejercicio

- Discuta cada opción de adaptación descrita a continuación. Determine que opción usted elegiría para aplicar/ejecutar. Asegurese de registrar las razones por las cuales usted ha elegido cada opción en el reverse de la página ya que usted necesitara esta información para la próxima parte del ejercicio.
- Usted puede seleccionar tantas opciones como usted desee, solo si usted cree que son buenas ideas.
- Usted debe llegar a un consenso general en su grupo sobre la opción seleccionada.
- Usted no debe crear nuevas opciones.
- Usted tiene 15 minutos para finalizar el trabajo.

Opciones para consideración

- Reubicarse y empezar a cultivar las tierras de bosques degradados cerca de la aldea (C2, D2, D3), que son tierras comunitarias y son aptas para la agricultura.
- Construir casas en la aldea y ganarse la vida talando madera en los bosques sin protección (A1-3, B1-3) donde hay valiosas especies de árboles.
- Construir casas nuevas a lo largo del litoral y ganarse la vida pescando.





Opción seleccionada	Area en el mapa donde usted va a ubicar sus actividades	Razones por la cual usted seleccionó esta opción